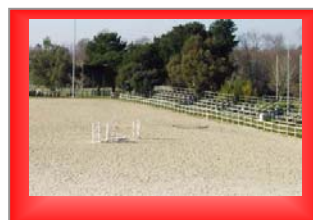
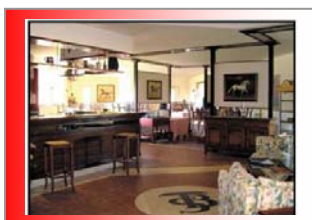




COUPE D'EUROPE DE TREC 2010



"TENUTA SANTA BARBARA"

BRACCIANO (ROMA)

ITALIA



2- 4 JUILLET 2010

PROGRAMME

1. ORGANISATION

Centre d'accueil : A.S.D. EQUESTRE CAINO
Tel: +39 – 069964137
Fax: +39 - 068810402
Email: caino@fitetrec-ante-lazio.it

Organisation generale et de la logistique:

Roberta Giovannini Cell. +39 - 335 1806876
Giampietro Magagnini Cell. +39 – 339 1587078

Entite Organisatrice : Fitetrec – Ante
Tel + 39 06 32650231
Fax + 39 06 32650230

Pour informations supplementaires contacter directement le Secrétariat National Fitetrec-Ante

1. LOCALISATION

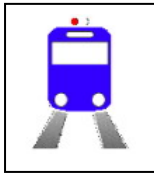
TENUTA SANTA BARBARA
Via Poderale del Sanbuco
00062 Bracciano (Roma)
ITALIA

Comment arriver:



En auto : Du Nord Autoroute A1 sortie Orte/Viterbo.
Suivre l'indication Viterbo et continuer jusqu'à la sortie Viterbo Sud – Vetralla. Continuer sur la route nationale (S.S. 2 Cassia) jusqu'à carrefour de Vico Matrino.
Tournee à droite et continuer en direction de Vejano. Suivre par Oriolo Romano jusqu'à arriver au centre habité de Manziana.
Continuer en direction de Roma. Sitot sorti du centre tournee à droite en direction de "Sasso – Aeroport de Savini". Dépasser l'aeroport de Savini et continuer encore quelques kilomètres jusqu'à la route dominiale du Sambuco. Tournee à gauche (indication: Tenuta Santa Barbara). Continuer encore sur un Km environ pour arriver au centre d'accueil.

Du Sud Autoroute A1 sortie GRA Roma Nord (Fiano). Sur le GRA prendre la route nationale S.S. 2 BIS – Cassia Veientana jusqu'à Cesano. A Cesano (casernes militaires) tourner à gauche et suivre les indications pour la route provinciale (S.P.Braccianese). Sur la SP Braccianese tourner à droite et continuer en direction de Bracciano. Dépasser Bracciano et poursuivre sur la même route (SP Braccianese) pour tourner au carrefour Sasso-Aéroport Savini. Dépasser l'aéroport de Savini et continuer encore quelques kilomètres jusqu'à la route provinciale du Sambuco. Tourner à gauche (indication: Tenuta Santa Barbara). Continuer encore sur un Km environ pour arriver au centre d'accueil.



En Train: Gare de Manziana (Rome) à Km 9,00
Gare de Bracciano (Rome) à Km 12,00



En avion: Aéroports de Rome (Fiumicino) à Km 51,00
Aéroports de Rome (Ciampino) à Km 65,00

3. PROGRAMME

Vendredi 2 Juillet 2010:

Arrivée des participants (ceux qui le désireraient pourront arriver dans les jours qui précéderont à condition d'envoyer une communication écrite à l'adresse caino@fitetrec-ante-lazio.it au moins une semaine avant.

De 14h00 à 18h00 visites vétérinaires puis contrôle de l'équipement.

19h30 briefing

20h30 Dîner dans les locaux de la Tenuta Santa Barbara.

Samedi 3 Juillet 2010:

07h30 Premier concurrente pour la catégorie C4 en lecture de carte. Ensuite toutes les autres catégories.

En corse du premier après midi MA catégorie "Tout Jeunes"

20h30 Dîner dans les locaux de la Tenuta Santa Barbara.

Dimanche 4 Juillet 2010:

08h00 Debut MA Cat. 1 puis MA Cat. C4.
A la fin de la PA, PTV pour la Cat. C1 puis PTV Cat. C4

Le programme peut être sujet à des changements selon le nombre de participants.

4. ORDRE DU DÉPART

L'ordre de départ sera tiré au sort vendredi 2 Juillet 2010 à 19h00

5. JURY

La jury sera composé du Comité de Formation.

6. RÉGLEMENT

Ce championnat est organisé selon le Règlement International du TREC du 01-01-2010 établi par la FITE.

La participation à cet événement se fait à Vos risques. L'inspection vétérinaire n'est pas une garantie pour la santé du cheval.

7. PASSEPORTS DES CHEVAUX

Le cheval doit être identifié pour un passeport national dans les conditions de validité, comprenant les informations suivantes:

- Diagramme du cheval ou microchip;
- Nom du propriétaire;
- Vaccinations;
- Coggin Test;

8. VISITES VÉTÉRINAIRES

Chaque athlète devra se présenter avec son cheval et tous les documents le concernant le vendredi 2 Juillet 2010 à partir de 14h dans la zone choisie pour le contrôle.

9. ANTIDOPING

Le contrôle pourra être effectué sur tous les athlètes

10. INFORMATION DE DERNIÈRE HEURE ET LOGEMENT

Voici la liste des hôtels les plus voisins:

"Monte la Puglia"

Tel.: 06 9986694; 347 5476534 Fax: 06 6869737 Web site : www.montelapuglia.it

"Casona Serrari"

tel. 06/99837362; 339/5888038 fax 06/99837362

<http://www.casonaserrari.eu>

<http://www.casonaserrari.it>

info@casonaserrari.com

"La Locanda delle Cicale"

tel. 06/99675122

www.locandacicale.com

"La Riserva"

tel. 320/0854737

www.ristoranteaffittacamerelariserva.com

"La Torretta"

tel. 06/99838072; 338/3833560

www.agriturismolatorretta.com

"I girasoli di Marg"
tel. 06/9963603; 328/6315530
igirasolidimarg@alice.it

"Il casale del Grillo"
tel. 328/7236583
www.ilcasaledelgrillo.it

B&B "DOLCE COLLINA"
www.dolcecollina.com
info@dolcecollina.com

B&B "L'Oasi"
tel. 06/9963657; 347/8435905
fax 06/9963657
www.monterano-oasi.sitonline.it
bboasi@vodafone.it

B&B "La casetta nel bosco"
tel. 06/99805089; 340/7242967
www.lacasettanelbosco.com
cirillochiara@tiscali.it

B&B "Nature"
tel. 06/99838656; 346/3957347; 338/3559971
www.bedbreakfastnature.it
info@bedbreakfastnature.it

B&B "Nonna Piera"
tel. Patrizia 06/9963662; 339/8957003
tel. Francesca 06/99674400; 329/1752439
www.bbnonnapiera.com

"Terme di Stigliano Grand Hotel"
tel. e fax 06/9963428; 06/99805977; 06/99674910

Pour le prix de l'hotel chiosi contacter directement les numéros ci-dessus.

Il esiste une possibilité de se loger dans l'ambage voisins en chambres multiples à 15 euros par nuit (Total lits disponibles 45). Pour informations et disponibilité envoyer un mail caino@fitetrec-ante-lazio.it ou par FAX +39 068810402.

11. INSCRIPTIONS ET COÛTS

- Catégorie C4 – Inscription á la competion €uro 60,00
- Catégorie C1 – Inscription á la competion €uro 40,00
- Catégorie "Tout Jeunes" – Inscription á la competion €uro 25,00

- Box pour le chavaux du vendredi au dimanche €uro 80,00
(sont exclus du prix du box: fois, aliments, litière)

12. COORDONÉES BANCAIRES

Pour la réservation á la competion et du box envoyer un virement bancaire sur le compte courant:

DESTINATAIRE:	ROBERTA GIOVANNINI
BANQUE:	BANCA INTESA SAN PAOLO
IBAN:	IT20 R030 6905 0611 0000 0000 311
BIC:	BCITITMM (seulement pour virements étrangères)

Une copie du virement devra être envoyé á l'adresse email caino@fitetrec-ante-lazio.it ou au fax n. +39 068810402 en même temp que le bulletin d'inscription.